

Le note musicali, il pentagramma, le chiavi

Le **note musicali** possono considerarsi segni o simboli utilizzati per identificare i suoni.

Sono sette:
do, re, mi, fa, sol, la, si.

Le note vanno scritte sul **pentagramma**, altrimenti detto **rigo musicale**.

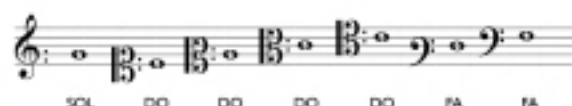
Questo è costituito da 5 linee orizzontali e da 4 spazi.






I suoni diventano acuti procedendo dalla posizione più bassa a quella più alta. Viceversa, diventano gravi.

L'unione di più pentagramma prende il nome di **Accollatura**.

E' proprio questa che costituisce la **Partitura**.



Le **Chiavi** sono segni convenzionali che vengono posti all'inizio del pentagramma. Esse stabiliscono la posizione e il nome delle note.

Sono di tre specie: di Sol , di Do , e di Fa .

La **chiave di Sol** (o chiave di Violino), serve per il canto, e va posta sulla seconda linea.

La **chiave di Do**, serve per le voci di soprano, mezzo-soprano, contralto e tenore (prima, seconda, terza, quarta linea)

La **chiave di fa** serve per le voci di baritono e basso (terza e quarta linea).

I puntini dopo le chiavi indicano la linea del pentagramma sul quale ogni chiave viene posta. Le sette chiavi prendono il nome di **Setticlavio**.

Flautotraverso.it è nato da un'idea del M^o Danilo De Luca.

E' vietata la riproduzione totale o parziale dei contenuti del sito e dei materiali didattici proposti.

Per contatti:
info@flautotraverso.it

Web:
www.flautotraverso.it